

スイス連邦ヌーシャテル州ラ・ショー＝ド＝フォンにおける 20世紀初頭のアール・ヌーヴォーの作品 —「ART NOUVEAU 2005～2006」における写真資料を中心に—

豊 島 亮¹⁾ 羽 深 久 夫²⁾

¹⁾札幌市立大学大学院デザイン研究科博士前期課程, ²⁾札幌市立大学大学院デザイン研究科

抄録: 本研究は、これまで研究の行われていない 20 世紀初頭のラ・ショー＝ド＝フォンにおけるスイスのフランス語圏のアール・ヌーヴォーの作品を対象とし「ART NOUVEAU 2005～2006」の公式サイトから各作品の写真資料、作者名、制作年代、所蔵場所等に着目してモチーフについて検討を行ったものである。ラ・ショー＝ド＝フォンでは、2005 年から 2006 年にかけて博物館のコレクションや、壁画など市内のアール・ヌーヴォーの作品 101 点を巡るイベントが行われ、それらは「応用美術」「階段装飾」等と 11 の種類に分けられて紹介されている。また、写真資料から主に用いられているモチーフは、植物 16 種類、動物 8 種類に分類出来ることが明らかになった。

キーワード: アール・ヌーヴォー、ステイル・サパン、スイス連邦、ラ・ショー＝ド＝フォン、写真資料

La Chaux-de-Fonds, Canton de Neuchâtel, Switzerland, Early Twentieth Century Art Nouveau Works from with a Focus on Photographic Material from “Art Nouveau 2005-2006”

Ryo Toyoshima¹⁾, Hisao Habuka²⁾

¹⁾Graduate student, Graduate School of Design, Sapporo City University

²⁾Graduate School of Design, Sapporo City University

Abstract: This study concerns previously unexamined early 20th century Art Nouveau pieces from La Chaux-de-Fonds, a city in the French-speaking region of Switzerland, with a focus on works of art publicly displayed during “Art Nouveau 2005-2006.” This event was held in La Chaux-de-Fonds in 2005 and 2006 and centered on 101 Art Nouveau pieces in the city, including museum collections and frescos, which were classified under 11 categories such as “applied art” and “staircase ornament.” After we identified information for each piece—photographic material, artist, period, location, etc.—we classified the motifs. It was clear from the photographic material that the motifs primarily used were 16 types of plants and 8 types of animals.

Keywords: Art Nouveau, Style sapin, Switzerland, La Chaux-de-Fonds, Photographic material

1. 緒言

スイス連邦はドイツ、フランス、イタリア、オーストリア、リヒテンシュタインに囲まれた連邦共

和国家である。また各地方の地理的、歴史的理由から使用言語が分かれているため、ドイツ語、フランス語、イタリア語、ロマンシュ語の 4 つを公用語と定めている¹⁾(図 1)。

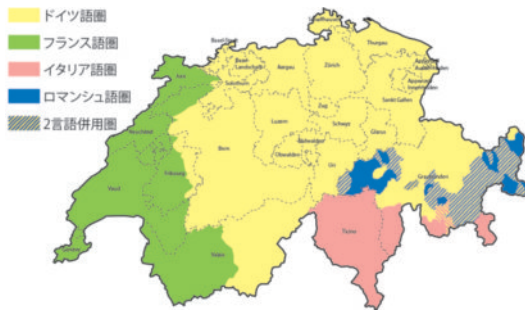


図1 スイス連邦の言語区分(筆者作成)

ラ・ショー＝ド＝フォンはスイス連邦ヌーシャテル州にあるスイス時計製造業の代表的都市である。1848年以降、この地はヌーシャテル州の経済の中心地となった。社会生活と文化生活は増進し、都市のインフラストラクチャーは、博物館、劇場、図書館などとともに発展した²⁾。20世紀初頭のラ・ショー＝ド＝フォンは、スイスのフランス語圏のアール・ヌーヴォーの中心地となった³⁾。ル・コルビュジエの生まれた地であり、今でも彼の初期の作品を見ることができる。

1905年以降、この地方特有のアール・ヌーヴォーの様式である「スティール・サパン」(le style sapin, サパンは「モミ」の意味)が発達した。スティール・サパンの様式は、ラ・ショー＝ド＝フォン美術学校で、シャルル・レプラトニエが主導する形で生まれたもので、その装飾様式はジュラ山脈の動物相や植物相に触発されている。スティール・サパンの様式は、時計製造業、建築、日用品などに広く適用されている。

ラ・ショー＝ド＝フォンでは、2005年から2006年にかけて市内にあるアール・ヌーヴォーの作品を巡るイベントが行われた^{4)注1)}。博物館のコレクションや、建築物、装飾、壁画など市内のアール・ヌーヴォーの作品が公式Webサイト「ART NOUVEAU 2005～2006」に紹介されている。

しかしフランスやベルギー、ドイツ等における19世紀後半から20世紀初頭におけるアール・ヌーヴォーの芸術運動に関しては実例をもとに詳しい研究が行われているが⁵⁾、スイス連邦国内における調査はされておらず、歴史的背景や土地との関連性を観察した研究は十分になされていない。「ART NOUVEAU 2005～2006」はラ・ショー＝ド＝フォンのアール・ヌーヴォーの作品を写真とともに抽出できるだけでなく、スティール・サパンの作品についても包括的に扱われているため、モチーフや作者の類型化を行うことがで

きると思われる。

以上のことから、本研究は、「ART NOUVEAU 2005～2006」に取り上げられたアール・ヌーヴォーの作品を資料とし、スイス連邦ヌーシャテル州ラ・ショー＝ド＝フォンにおける20世紀初頭のアール・ヌーヴォーの作品の特徴を明らかにするための基礎として、モチーフの分類を行った。

2. 資料について

「ART NOUVEAU 2005～2006」の公式サイトには101点^{注2)}の作品が掲載されている(写真1～写真101)。それらは「応用美術」「階段装飾」「陶器」「鍛冶製品」「フリース(帯状彫刻装飾)」「時計製品」「家具」「モザイク画」「彫刻」「ステンドグラス」「現存しないもの」と、11の種類に分けられている。すべての作品に1枚の写真資料と作者名、制作年代、所蔵場所等^{注3)}が書かれている。制作年代について書かれた作品が95点、制作者名が書かれた作品が36点、その他作品に関する情報が書かれた作品が44点ある。それらの写真と情報を、Webサイト上での掲載順に番号をつけてまとめた(表1)。

3. モチーフの分類

1) 表について

101点の中で植物様の作品は67点、動物様の作品は28点であった。動植物どちらもモチーフに使われていない作品が6点あった。作品の写真や作品名からモチーフにしたものを特定し、植物は16種に分けて表2、動物は9種に分けて表3を作成した^{注4)}。

2) 植物をモチーフにした作品

表2では左の縦軸から、モチーフ、作品数、番号、モチーフとの関連性について整理しまとめた。モチーフの種類に下線があるものは樹木であり、下線がないものは草花であることを示している。樹木をモチーフにした作品は15点あり、そのうちモミが10点、オークが1点、ガマズミが1点、カエデが1点、クリが1点、トチノキが1点の6種類に分類できた。これらの樹木はアルプス山脈周辺に分布しており、ヨーロッパ原産の種がある事もわかった。また、スティール・サパンの特徴であるモミの木をモチーフにした作品は10点ある

表 1 掲載作品一覧表

種類	写真番号	年代	作品名	作者	作品のある場所、建築名、住所	特徴
応用美術						
1	1905年	Papier peint aux écureuils リスの壁紙	Marie-Louise Goering (美術学校の学生)	Rue du Nord		
2	1903年	Théière ティーポット	Marius Perrenoud (美術学校の学生)	Ecole d'art, La Chaux-de-Fonds		
3	1912年	"Le feu purificateur" ou "L'envol des âmes" 壁面 浄化の火、魂の飛行	Charles L'Éplattenier	Crématoire	建築はRobert Belli と Henri Robert インテリアは美術学校の学生が行った	
4	不明	Coussin クッション	不明	Ecole d'art, La Chaux-de-Fonds		
5	1908年	Forêt 内装壁面装飾 "森"	André Evard (美術学校の学生)	Ecole d'art, La Chaux-de-Fonds	素材は紙でガッシュで描かれている リビングルームを飾るプロジェクト	
6	1905年	Plafond aux oiseaux et papillons 天井画 鳥と蝶	André Evard (美術学校の学生)	Rue du Nord	漆喰の天井に描かれている	
7	1910年	Panneaux sculptés à motifs de sapin モミの木が彫刻されたパネル	不明(美術学校の学生)	Rue du Grenier	木に描かれている	
8	1909年	Plafond peint 火葬場の天井画	Georges Aubert, Charles Humbert (美術学校の学生)	Crématoire	天井画	
9	1905年	Peinture sur carton marouflé 厚紙を用いた絵画	不明(美術学校の学生)	Rue du Nord		
10	1905年	Papier peint pour chambre à coucher 寝室用の壁紙	不明(美術学校の学生)	Rue du Nord		
11	1905年	Papier peint pour salon リビングの壁紙	Marie-Louise Goering (美術学校の学生)	Rue du Nord		
12	1905年	Papier peint pour salon リビングの壁紙	Marie-Louise Goering (美術学校の学生)	Rue du Nord	大きく描かれているのがリンドウ 金色で描かれているのがアザミ	
13	1907年	Luminaire チャペルの照明	不明(美術学校の学生)	Chapelle de la Vue-des-Alpes		
14	1907年	Luminaire チャペルの照明	不明(美術学校の学生)	Chapelle de la Vue-des-Alpes	"13"の詳細	
15	不明	Projet pour boucle de ceinture バックル制作	Jean Lanz (美術学校の教授)	Ecole d'art, La Chaux-de-Fonds	真鍮製	
16	1912年	"L'envol des âmes" 壁面 "魂の飛行"	Charles L'Éplattenier	Crématoire		
階段装飾						
17	1905年	Cage d'escalier aux roses blanches 階段と白いバラ	不明	Rue des Recrètes		
18	1898年	Cage d'escalier aux coucoucots 階段とクワン	不明	Rue de Gibraltar		
19	1906年	Cage d'escalier avec climatiques et effigie féminine 階段とクレマチスと肖像	不明	Rue de la Paix		
20	1905年	Cage d'escalier aux chênes 階段とオーク	不明	Rue Avocat-Bille		
21	1905年	Cage d'escalier à la vierne obier 階段とガマズミ	不明	Rue du Parc		
22	1906年	Cage d'escalier aux climatiques 階段とクレマチス	不明	Rue de la Paix		
23	1907年	Cage d'escalier aux marronniers et pissenlits 階段と栗とタンポポ	不明	Rue de la Paix		
24	1905年	Cage d'escalier aux érables 階段とカエデ	不明	Rue du Parc		
25	1907年	Cage d'escalier aux marronniers 階段と栗	不明	Rue de la Paix		
26	1896年	Cage d'escalier aux roses 階段とバラ	不明	Rue Célestin Nicolet		
陶器やタイル						
27	1900年	Faïence pour boucherie 肉屋のタイル	不明	Rue Neuve	現在は閲覧ができない	
28	1905年	Salle de bains バスルーム	不明	Rue du Nord	ステンドグラス、陶器、タイルと バスルーム全体に装飾が施されている	
29	1909年	Carrelage タイル	不明	Chemin des Tunnels	建築家Ed. Piquetが M. Hofstetterのために建てた住宅の床	
30	1906年	Carrelage タイル	不明	Rue du Bois-Gentil	建築家Albert Theileが Jos. Bonnetのために建てた住宅の床	
31	1905年	Faïence 陶器の壁	不明	Avenue Léopold-Robert	建築家Louis Reutterが D. Braunschweigのために建てた住宅の床	
32	1905年	Faïence 陶器の壁	不明	Avenue Léopold-Robert	"31"と同様の建築物 柱の装飾	
33	1905年	Faïence pour salle de bains 陶器のバスルーム	不明	Rue de la Paix	建築家Léon Boillotが Edmond Piccardに建てたVilla "Mon Rêve"	
34	1904年	Faïence pour cuisine 陶器のキッチン	不明	Rue du Nord	建築家Ernest Lambeletが C.R. Spillmannのために建てた住宅	
35	1904年	Faïence pour cuisine 陶器のキッチン	不明	Rue du Nord	"34"の詳細	
36	1912年	Carrelage タイル	不明	Rue Neuve	Jean CrivelliがGrands Magasins(会社名) のために建てた建築物の床	
37	1912年	Faïence 陶器 (ドアの装飾部)	不明	Rue des Crêtets 89	松ぼっくりのモチーフで飾られているドア	
鍛冶製品						
38	1904年	Kiosque à musique 野外音楽堂	Strehler & Suter (チューリッヒの家具メーカー)	Parc des Crêtets	会社の美化のために建てられた	
39	1904年	Murpave 入口の天幕	不明	Rue du Nord 49	建築家Ernest Lambeletが C.R. Spillmannのために建てた建築の天幕	
40	1898年	Villa Chante-poulet, Balustrade ヴィランシェンテ・ポウレット 欄干	不明	Rue des Tilleuls 7	Louis Millenetのために1887年に建てられた 建築家は不明	
41	1908年	Ville de La Chaux-de-Fonds Portail d'entrée ラ・ショー＝ド＝フォン発電所の入り口	不明	Rue Numa-Droz 174	発電所はLouis Reutterによって建てられた	
42	1904年	Portail aux marronniers トチノキの正門	不明	Rue de la Jardinière 115	建築家Louis Reutterが Henri Clivioのために建てた建築の正門	
43	1906年	Ferronnerie 鍛冶製品	不明	Rue du Bois-Gentil	建築家Albert Theileが Jos. Bonnetのために建てた建築	
44	1904年	Ferronnerie 鍛冶製品	不明	Rue de la Serre 28	建築家Léon Boillotが Mairot Frèresのために建てた建築の開口部	
45	1904年	Ferronnerie 鍛冶製品	不明	Rue de la Serre 28	"44"の詳細	
46	1904年	Portail aux fleurs ポータルの花	不明	Rue David-Pierre-Bourquin 55		
47	1904年	Portail aux fleurs ポータルの花	不明	Rue David-Pierre-Bourquin 55	"46"の詳細	
48	1906年	Ferronnerie pour balcon 鉄製バルコニー	不明	Chemin de Pouillerel 11		
49	1904年	La Libellule トンボ	不明	Côtes-du-Doubs 14a		
50	1910年	Ferronnerie 鍛冶製品	Jean Crivelli	Rue Neuve 8	J. Kunzのために建てた建築	
51	1904年	Kiosque à musique 野外音楽堂	Strehler & Suter	Parc des Crêtets	"38"の詳細	
ブリス(帯状装飾)						
52	1907年	Frisse ブリス(帯状彫刻装飾)	Conrad Munz, Léopold Vittori	Rue de la Paix 107	"建築家Vt. Romerio Filsが Robert Perrinのために建てた建築"	
時計製品						
53	不明	Boîtier de montre 時計のケース	不明	Ecole d'art, La Chaux-de-Fonds		
54	不明	Boîtiers de montre aux oiseaux 鳥の時計ケース	不明	Ecole d'art, La Chaux-de-Fonds		
55	1905年	Etudes de gentiane リンドウの研究	Charles Reussner	Ecole d'art, La Chaux-de-Fonds	リンドウを装飾のモチーフとして 用いるためのスケッチ	
同上	不明	Montre gousset à la gentiane リンドウと懐中時計	不明	Ecole d'art, La Chaux-de-Fonds		
56	不明	Montre gousset au rameau de sapin モミの木の枝の中時計	不明	Ecole d'art, La Chaux-de-Fonds		
57	1904年	Pendulette Art nouveau アール・ヌーヴォーのクロック	Maison Courvoisier Frères	Musée international d'Horlogerie		
58	1905年	Etudes de crickets コオロギの研究	Charles Reussner	Ecole d'art, La Chaux-de-Fonds	コオロギを装飾のモチーフとして 用いるためのスケッチ	
同上	不明	Montre gousset au crickets コオロギの懐中時計	不明	Ecole d'art, La Chaux-de-Fonds		

59	不明Projets de montres gousset..... 懐中時計の計画	不明	Ecole d'art, La Chaux-de-Fonds.	
60	1903年Horloge de parquet et vitrail..... 時計とステンドグラス	不明	Restaurant Les Pervenches Les Bulles	
家具					
61	1903年Salle à manger Art nouveau..... アール・ヌーヴォー様式のダイニング	不明	Restaurant Les Pervenches Les Bulles	
モザイク画					
62	1926年"Vers l'au-delà" 彼岸に向けて	Charles L'Eplattenier	Crématoire.	Crématoireの北面ファサード
63	1902年Mosaïque Omnia Labore..... モザイクオムニアラボール	J. Rosolen	Rue Stavay-Mollondin.	
64	1912年Mosaïque à l'oiseau..... 鳥のモザイク	不明	Rue des Crêtets 89	
65	1901年Mosaïque aux cyclamens..... シクラメンのモザイク	J. Rosolen	Rue du Grenier.	
66	1926年"Vers l'au-delà" 彼岸に向けて	Charles L'Eplattenier	Crématoire.	"62"の詳細
67	1926年"Le triomphe de la vie" 人生の勝利	Charles L'Eplattenier	Crématoire.	Crématoireの南面のファサード
68	1926年"Le triomphe de la vie" 人生の勝利	Charles L'Eplattenier	Crématoire.	"67"の詳細
69	1909年mosaïques de pavement..... 舗装のモザイク	Louis Perret(美術学校の学生)	Crématoire.	
70	1906年"Océania", médaillon de mosaïque..... オセアニアモザイクメダリオン	不明	Avenue Léopold-Robert 109	
彫刻					
71	1907年"Le Château" 城	Léon Boillot	Rue du Progrès	
72	1909年Crématoire, porche..... 火葬場のポーチ	Léon Perrin(美術学校の学生)	Crématoire	
73	1934年Crématoire, l'escalier Sud..... 火葬場の南階段	Jeanne Perrochet(美術学校の学生)	Crématoire	
74	1909年"Vers l'idéal" 理想に向けて	Charles L'Eplattenier	Crématoire	
同上	1909年Bas-reliefs à motifs végétaux..... 植物をモチーフにしたレリーフ	Léon Perrin(美術学校の学生)	Faïte du Crématoire	
ステンドグラス					
75	1905年Vitrail au perroquet..... オウムステンドグラス	不明	Rue de la Paix 99	建築家Léon Boillotが建てた 建築Villa Mon Réve内に存在する
76	1902年Salon, vitraux..... サロンのステンドグラス	不明	Rue du Commerce	
77	1904年Porte de salon..... サロンのドア	不明	Rue du Grenier	
78	1898年Vitreaux..... ステンドグラス	不明	Rue des Tilleuls	
79	1911年Vitrail aux iris..... アイリスのステンドグラス	不明	Rue du Nord	
80	1910年balcon..... バルコニー	不明	Rue du Tertre 2	
81	19世紀 後半Vitreaux pour bow-window..... ステンドグラスの窓	不明	Rue Numa-Droz	
82	1906年balcon..... バルコニー	不明	Rue des Sorbiers 21	
83	1905年Salle de bains..... バスルーム	不明	Rue du Nord	
84	1909年Fleur..... フラワー	不明	Rue des Crêtets	
85	1912年balcon..... バルコニー	不明	Rue du Tertre 5	
86	1905年Vitrail au paon..... ピーコックのステンドグラス	不明	Rue de la Paix 99.	
87	1905年Vitrail aux tulipes..... チューリップのステンドグラス	不明	Rue du Parc.	
88	1909年Vitrail..... ステンドグラス	不明	Jacob-Brandt 61.	古い工場の入口
89	1905年Vitrail au temple..... 羊廐のステンドグラス	不明	Rue du Rocher.	
90	1903年Vitreaux et piano..... ピアノとステンドグラス	不明	Rue du Parc.	
91	1912年Vitrail pour baie zénithale..... ペイの天井のステンドグラス	不明	Rue Numa-Droz.	
92	1905年Vitrail aux pervenches..... タマキビのステンドグラス	不明	Avenue Léopold-Robert.	建築家Louis Reutterが D. Braunschweigのために建てた建築
93	1909年Vitrail aux fleurs..... 花のステンドグラス	Léon Perrin(美術学校の学生) Octave Matthey	Crématoire.	Léon Perrin(美術学校の学生)のスケッチを Octave Mattheyが制作したもの
94	1907年Projet de vitrail aux grandes gentianes jaunes..... 大きな黄リンドウの窓の計画	André Evard(美術学校の学生)	Ecole d'art, La Chaux-de-Fonds.	素材は紙でガッシュで描かれている リンドウのステンドグラスを作るプロジェクト
95	1905年Vitrail..... ステンドグラス	Clément Heaton	Rue du Nord.	
96	1903年Horloge de parquet et vitrail..... 寄木細工の時計と窓	不明	Restaurant Les Pervenches Les Bulles	
現存しないもの					
97	1909年Salle de bains aux coquilles..... 白鳥のいるバスルーム	不明	Anciennement rue du Progrès	2002年に解体された
98	1907年Frieze..... フリーズ(葉状彫刻装飾)	不明	Rue de la Paix 109	1990年の建物の改修時に装飾は消された
99	1901年Marguise..... 庇	不明	Rue de la Tuillerie 42	1989年に解体された
100	1910年Décoration du Hall de l'Hôtel des Postes..... ホテルポストのホールの装飾	不明(美術学校の生徒)	Avenue Léopold-Robert 63-65	1959年に解体された
101	1910年Décoration du Hall de l'Hôtel des Postes..... ホテルポストのホールの装飾	不明(美術学校の生徒)	Avenue Léopold-Robert 63-66	"100"の別角度写真

ことがわかった。

また、草花をモチーフにした作品は13点あり、リンドウが3点、バラが2点、クレマチスが2点、ケシが1点、タンポポが1点、シクラメンが1点、アイリスが1点、チューリップが1点、キョウチクトウが1点の9種類に分類できた。植物に関しては、フランス共和国との国境にあるジュラ山脈の麓の低山帯で生息しているアルペンフローラ^{注5)}と言われる花が用いられていることが多かった。リンドウ、クレマチス、ケシ、タンポポ、シクラメンがそれにあたる。作品名からモチーフが判断できないものや、花や葉が抽象的な描かれ方がさ

れてモチーフの植物が特定できなかったものがその他の39点に含まれる。

3)動物をモチーフにした作品

表3では上からモチーフ、作品数、番号、主な作品とその写真に整理しまとめた。用いられているモチーフが特定できた作品は18点あり、ヒトが10点、リスが2点、蝶が1点、トンボが1点、コオロギが1点、オウムが1点、クジャクが1点、白鳥が1点の8種類に分類できた。モチーフについて動物の種類や名称が作品名に書かれていないものがその他に含まれる。

4. 結論

本研究は、これまで研究の行われていないスイス連邦ヌーシャテル州ラ・ショー＝ド＝フォンにおける 20 世紀初頭のアール・ヌーヴォーの作品を写真資料から、16 種類の植物、8 種類の動物のモチーフに分類できた。ステイル・サパンの特徴であるモミの木をモチーフにした作品は 10 点あることがわかった。モミの木はラ・ショー＝ド＝フォンの周辺に多く自生しており、周辺環境から影響を受けていることも推察できる。また有機的なフォルムをさらに抽象化し反復させて並べる傾向もみられる。

今回の分類をもとに、作者名やモチーフに注目し、フランス語圏全体またはスイス連邦全体でのアール・ヌーヴォーの作品についての研究を行うことができる。しかし、本研究では「ART NOUVEAU 2005～2006」の公式サイト資料のみを参考にしており、ラ・ショー＝ド＝フォンにおける 20 世紀初頭のアール・ヌーヴォーの作品を網羅的に扱っているという保証はない。そのため、すでに研究の行われているフランス、ベルギー、イタリア、ドイツなどのアール・ヌーヴォーの作品と比較し、スイス連邦でのアール・ヌーヴォーの特徴を明確にそれらの価値を評価することが今後の研究において重要である。

注

注 1) ラ・ショー＝ド＝フォンでは、2005 年から 2006 年にかけて市内にあるアール・ヌーヴォーの作品を巡るイベントが行われた。この地で芸術家として活躍していたシャルル・レプラトニエが教授として、シャルル＝エドゥアール・ジャンヌレグリののちのル・コルビュジエが生徒として在籍していたラ・ショー＝ド＝フォン芸術学校の 100 周年を祝ったものとなっている。

注 2) 101 点の中で写真 13 と写真 14、写真 34 と写真 35、写真 44 と写真 45、写真 46 と写真 47、写真 62 と写真 66、写真 67 と写真 68、写真 100 と写真 101 は詳細を写した写真や、別角度からの写真であるため作品自体は同一のものである(表 1 特徴欄参考)。そのため紹介されている厳密な作品数は 93 作品となる。しかし、今回の研究では対象とした「ART NOUVEAU 2005～2006」の公式 Web サイト上で紹介されている作品数 101 点を参考とする。

注 3) 時計等小さな作品に関しては、所蔵されている美術館の名前が記載されているが、ステンドグラスや壁面装飾等移動が不可能なものに関しては、建築物の住所が掲載されている。

注 4) 植物と動物のモチーフが用いられている作品や、植物が 2 種類以上、動物が 2 種類以上用いられている作品については、2 つの表に記載や 1 つの表で 2 つの項目に記載している。

注 5) ドイツ語でアルペンフローラまたはアルペンブフランツェンといい、日本語では高山植物と訳される。しかしスイスでは基本的に、森林限界上にある植物という狭義よりも山々に生育する植物という広義で考えられている。









文献

- 1) web サイト スイス政府観光局 Profile <http://www.myswiss.jp/jp.cfm/information/profile/> 2014 年 10 月 31 日。
- 2) web サイト LA CHAUX/DE/FONDS <http://www.chaux-de-fonds.ch/index.php> 2014 年 10 月 31 日。
- 3) web サイト L'Art nouveau à La Chaux-de-Fonds <http://www.art-nouveau.ch/> 2014 年 10 月 31 日。
- 4) web サイト ART NOUVEAU LA CHAUX-DE-FONDS 2005-2006 Galerie photos http://www.art-nouveau.ch/r_gap.asp/1-0-38-5502-15-14-1/2-0-38-5502-18-14-1/ 2014 年 10 月 31 日。web サイトの運営元であるラ・ショー＝ド＝フォン公立図書館より掲載写真の使用許可を頂いている。
- 5) 石倉 誠：9034 アール・ヌーヴォーにおけるエクトール・ギマールの考察(建築史・建築意匠・建築論)日本建築学会近畿支部研究報告集。計画系(38)，905-908，1998-05-25。

表 2 植物をモチーフにした作品

モチーフ	作品数	番号	モチーフとの関連性
モミ	10点	4,5,7,8,9,10,11,37,56,72	ギンモミがアルプス山脈などの中欧、南欧の山地帯に分布
オーク	1点	20	ヨーロッパナラはヨーロッパ原産の広葉樹 英語でオークと言うところの種を指す
ガマズミ	1点	21	ガマズミ属のヨウシュカンボクはヨーロッパ原産
カエデ	1点	24	ヨーロッパカエデはヨーロッパ東部 ヨーロッパ中部が原産
クワ	1点	25	ヨーロッパクワはヨーロッパ全土に分布 セイヨクワとも呼ばれる
トチノキ	1点	42	ヨーロッパ産のマロニエと呼ばれる セイヨウトチノキが有名
リンドウ	3点	12,55,94	キバナリンドウはヨーロッパ原産であり 昔から薬としても使われていた
バラ	2点	17,26	ローザ・ベンディナなどアルプスで 群生する花として有名
クレマチス	2点	19,22	トロリス・エウロパエウスなど アルプスで群生する花として有名
ケシ	1点	18	ヒナゲシはヨーロッパ原産であり スイスの道端から種子が見つかる
タンポポ	1点	23	セイヨウタンポポなどアルプスで 群生する花として有名
シクラメン	1点	65	17世紀にパレスチナやシリアから ヨーロッパ全土に広まった
アイリス	1点	79	クロクス・アルビフロリスなど アルプスで群生する花として有名
チューリップ	1点	87	バブル経済事件を起すなど昔から ヨーロッパでは馴染み深い花
キョウチクトウ	1点	92	ヨーロッパに分布している花
その他 (植物の種類について 説明のないもの)	39点	27,28,31,32,33,36,37,38,39,40,41,43,44,45,46,47,51,53,60,63,71,72,74,75,76,77,78,80,81,82,83,84,86,90,95,96,98	
備考	モチーフに下線があるものは樹木、無いは草花を指す。 モチーフは樹木、草花の順で並べた。それ以降は作品数、番号の順。		

表3 動物をモチーフにした作品

モチーフ	ヒト	リス	蝶	トンボ	コオロギ	オウム	クジャク	白鳥	その他 (種類について 説明がないもの)
作品数	10点	2点	1点	1点	1点	1点	1点	1点	10点
番号	3,15,16,19,62, 66,67,68,70,74	1,71	6	49	58	75	86	97	5,6,33,54,59, 62,64,66,72,79
主な作品	3 壁画 “浄化の火” “魂の飛行”	1 リスの壁画	6 天井画 “鳥と蝶”	49 “トンボ”	58 コオロギの懐中時計	75 オウムのステンドグラス	86 ビーコックの ステンドグラス	97 白鳥のいるバスルーム	5 内装壁面装飾 “森”
写真									
参考	http://www.artnouveau.ch/popup_album.asp?id=128	http://www.artnouveau.ch/popup_album.asp?id=126	http://www.artnouveau.ch/popup_album.asp?id=187	http://www.artnouveau.ch/popup_album.asp?id=211	http://www.artnouveau.ch/popup_album.asp?id=342	http://www.artnouveau.ch/popup_album.asp?id=181	http://www.artnouveau.ch/popup_album.asp?id=217	http://www.artnouveau.ch/popup_album.asp?id=124	http://www.artnouveau.ch/popup_album.asp?id=207
備考	モチーフは、ヒト、動物、昆虫、鳥で分けてあり、作品数、Webサイトの掲載順で並べた。								

応用美術



写真1 リスの壁画



写真2 ティーポット



写真3 壁画“浄化の火”“魂の飛行”



写真4 クッション

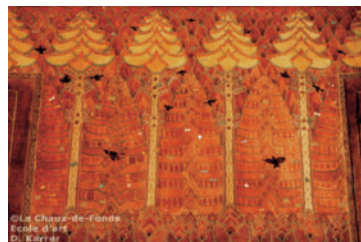


写真5 内装壁面装飾“森”

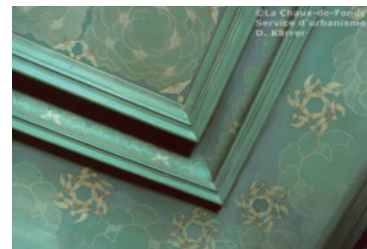


写真6 天井画“鳥と蝶”



写真7 モミの木が彫刻されたパネル

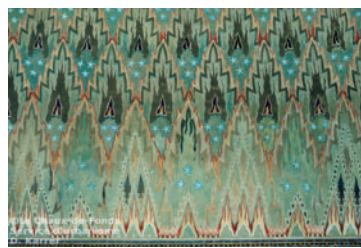


写真8 火葬場の天井画



写真9 厚紙を用いた絵画



写真10 寝室用の壁紙



写真11 リビングの壁紙



写真12 リビングの壁紙



写真 13 チャペルの照明



写真 14 チャペルの照明



写真 15 バックル制作

階段装飾

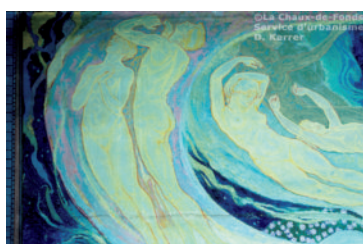


写真 16 壁画“魂の飛行”

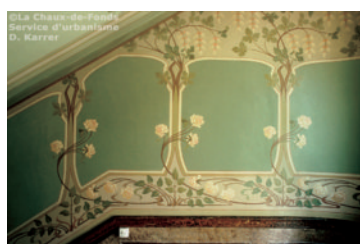


写真 17 階段と白いバラ

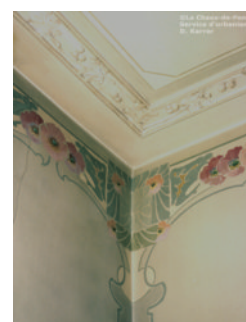


写真 18 階段とケシ



写真 19 階段とクレマチスと肖像

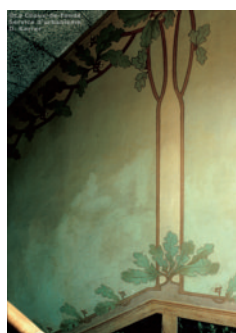


写真 20 階段とオーク



写真 21 階段とガマズミ



写真 22 階段とクレマチス



写真 23 階段と栗とタンポポ



写真 24 階段とカエデ



写真 25 階段と栗

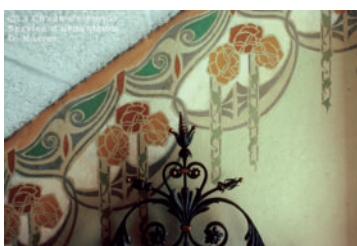


写真 26 階段とバラ

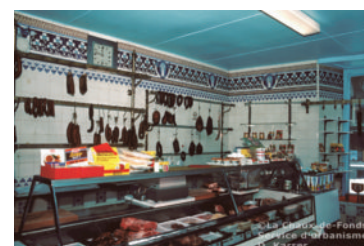


写真 27 肉屋のタイル

陶器やタイル



写真 28 バスルーム



写真 29 タイル



写真 30 タイル



写真 31 陶器の壁



写真 32 陶器の壁



写真 33 陶器のバスルーム



写真 34 陶器のキッチン



写真 35 陶器のキッチン

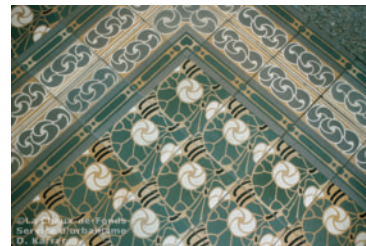


写真 36 タイル



写真 37 陶器(ドアの装飾部)

鍛冶製品



写真 38 野外音楽堂



写真 39 出入口の天蓋



写真 40 ヴィラシャンテ・チキン
欄干



写真 41 ラ・ショー・ド・フォン
電所の入り口



写真 42 トチノキの正門

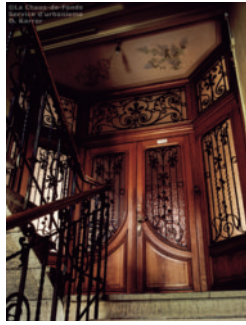


写真 43 鍛冶製品



写真 44 鍛冶製品



写真 45 鍛冶製品



写真 46 ポータルの花



写真 47 ポータルの花



写真 48 鉄製バルコニー



写真 49 “トンボ”



写真 50 鍛冶製品



写真 51 野外音楽堂

フリース(帯状装飾)



写真 52 フリース(帯状装飾)

時計製品



写真 53 時計のケース



写真 54 鳥の時計のケース



写真 55 リンドウの研究 リンドウの懐中時計



写真 56 モミの木の懐中時計



写真 57 アール・ヌーヴォー・クロック



写真 58 コオロギの研究 コオロギの懐中時計



写真 59 懐中時計の計画



写真 60 時計とステンドグラス

家具



写真 61 アール・ヌーヴォー様式のダイニング

モザイク画



写真 62 “彼方に向けて”



写真 63 モザイクオムニアホール



写真 64 鳥のモザイク



写真 65 シクラメンのモザイク

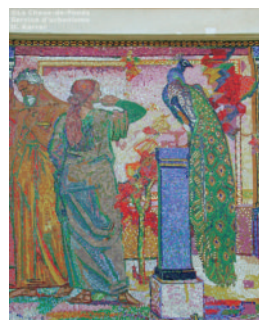


写真 66 “彼方に向けて”



写真 67 “人生の勝利”

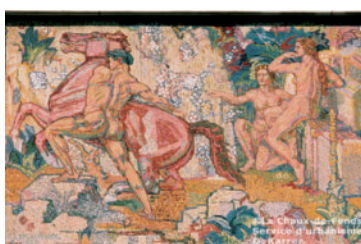


写真 68 “人生の勝利”



写真 69 舗装のモザイク

彫刻

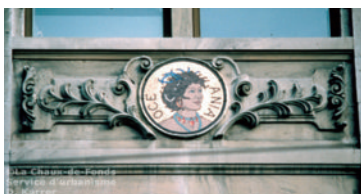


写真 70 “オセアニア”モザイクメダリオン



写真 71 “城”



写真 72 火葬場のポーチ



写真 73 火葬場の南階段



写真 74 “理想に向けて” 植物をモチーフにしたレリーフ

ステンドグラス



写真 75 オウムのスレンドグラス



写真 76 サロンのステンドグラス



写真 77 サロンのドア



写真 78 ステンドグラス



写真 79 アイリスのスレンドグラス



写真 80 バルコニー

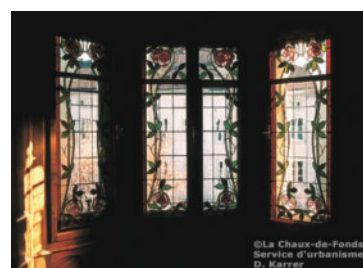


写真 81 ステンドグラスの出窓

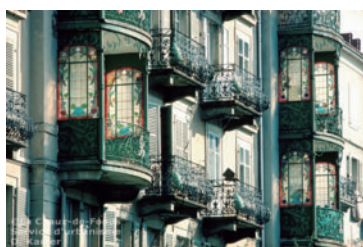


写真 82 バルコニー



写真 83 バスルーム



写真 84 フラワー



写真 85 バルコニー



写真 86 ピーコックのスレンドグラス

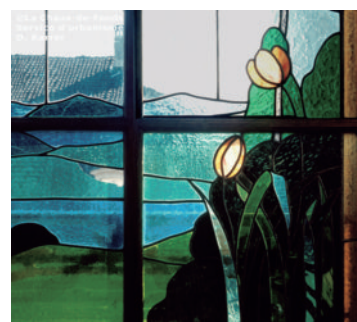


写真 87 チューリップのスレンドグラス



写真 88 ステンドグラス



写真 89 寺院のステンドグラス



写真 90 ピアノとステンドグラス



写真 91 ベイの天井のステンドグラス



写真 92 タマキビのステンドグラス

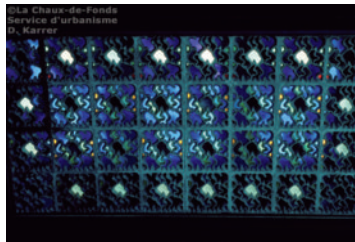


写真 93 埋め込まれたステンドグラス



写真 94 大きな黄リンドウの窓の計画

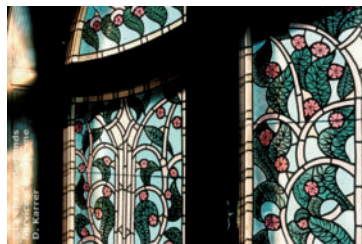


写真 95 ステンドグラス



写真 96 寄木細工の時計と窓

現存しないもの



写真 97 白鳥のいるバスルーム



写真 98 フリース(帯状彫刻装飾)

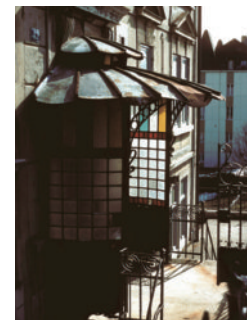


写真 99 庇



写真 100 ホテルポストのホールの装飾



写真 101 ホテルポストのホールの装飾